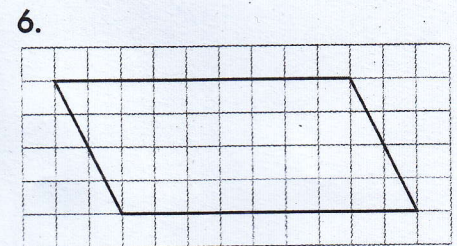
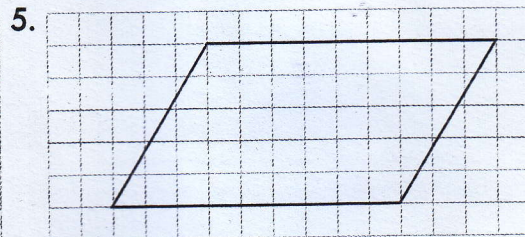
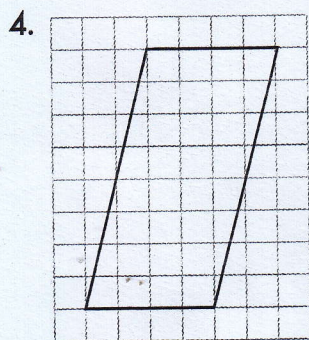
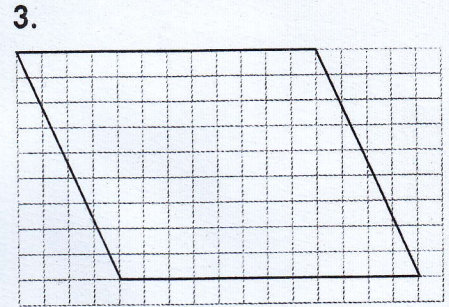
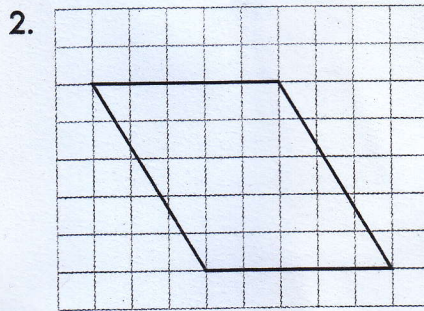
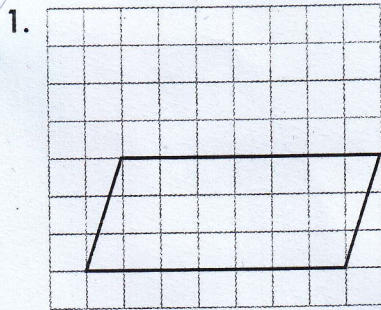


Γ Ε Ο Μ Ε Τ Ρ Ι Α .

Βρίσκω το εμβαδόν παραλληλογράμμου

1. Σχεδιάζω το ύψος κάθε παραλληλογράμμου και υπολογίζω το εμβαδόν του, θεωρώντας ότι κάθε τετραγωνάκι έχει πλευρά 1 εκατοστό:



Σχήμα	Εμβαδόν

2. Συμπληρώνω με τον νου τον πίνακα:

Βάση	Αντίστοιχο ύψος	Εμβαδόν πλάγιου παραλληλογράμμου
30 μ.		240 τ.μ.
60 μ.		240 τ.μ.
	90 μ.	360 τ.μ.
	18 μ.	360 τ.μ.
80 μ.	70 μ.	
4 μ.		560 τ.μ.

ΟΝΟΜΑ: